



МИНИСТЕРСТВО ТРАНСПОРТА РОССИЙСКОЙ ФЕДЕРАЦИИ

ФЕДЕРАЛЬНОЕ АГЕНТСТВО ЖЕЛЕЗНОДОРОЖНОГО ТРАНСПОРТА
(РОСЖЕЛДОР)

РАСПОРЯЖЕНИЕ

26 марта 2022

Москва

№

75-42-р

Об установлении публичного сервитута в интересах дирекции по комплексной реконструкции железных дорог и строительству объектов железнодорожного транспорта – филиала открытого акционерного общества «Российские железные дороги»

В соответствии с Земельным кодексом Российской Федерации, статьей 4 Федерального закона от 31.07.2020 № 254-ФЗ «Об особенностях регулирования отдельных отношений в целях модернизации и расширения магистральной инфраструктуры и о внесении изменений в отдельные законодательные акты Российской Федерации», пунктом 5.3.18 (3) Положения о Федеральном агентстве железнодорожного транспорта, утвержденного постановлением Правительства Российской Федерации от 30.07.2004 № 397, и на основании ходатайства дирекции по комплексной реконструкции железных дорог и строительству объектов железнодорожного транспорта – филиала открытого акционерного общества «Российские железные дороги» (далее – Дирекция), поступившего с письмом Дирекции от 26.02.2021 № ИСХ-2121/ДКРС:

1. Установить публичный сервитут на срок 28 месяцев в интересах Дирекции (ОГРН 1037739877295, ИНН 7708503727) в отношении:
 - 1) части земельного участка площадью 109 кв.м в границах земельного участка с кадастровым номером 50:55:0000000:82704, с адресным ориентиром: Московская область, городской округ Подольск (вблизи ул. Комсомольская, д. 24);
 - 2) части земельного участка площадью 1301 кв.м в границах земельного участка с кадастровым номером 50:55:0000000:82704, с адресным ориентиром: Московская область, городской округ Подольск (вблизи ул. Железнодорожная, д. 18).
2. Срок, в течение которого использование земельного участка (его части) и (или) расположенного на нем объекта недвижимости в соответствии с их разрешенным использованием будет невозможно или существенно затруднено (при возникновении таких обстоятельств) не более 12 месяцев.
3. Утвердить границы публичного сервитута общей площадью 1410 кв. м согласно прилагаемому графическому описанию местоположения границ

публичного сервитута и перечням координат характерных точек вышеуказанных границ, являющихся неотъемлемой частью настоящего распоряжения.

4. Публичный сервитут устанавливается в целях строительства и реконструкции для объекта: «Реконструкция станции Подольск. I этап организации движения. 2 этап» в рамках инвестиционного проекта «Организация пригородно-городского пассажирского железнодорожного движения на участке Подольск-Нахабино (МЦД-2 «Подольск-Нахабино»)» на основании документации по планировке территории (проекта планировки территории и проекта межевания территории), утвержденной распоряжением Федерального агентства железнодорожного транспорта от 10.07.2020 № АИ-239-р.

5. Управлению капитального строительства Федерального агентства железнодорожного транспорта:

1) в соответствии с Федеральным законом от 13.07.2015 № 218-ФЗ «О государственной регистрации недвижимости» направить копию настоящего распоряжения в филиал ФГБУ «ФКП Росреестра» по Московской области;

2) направить копию настоящего распоряжения в Дирекцию;

3) обеспечить размещение настоящего распоряжения на официальном сайте Федерального агентства железнодорожного транспорта в информационно-коммуникационной сети «Интернет».

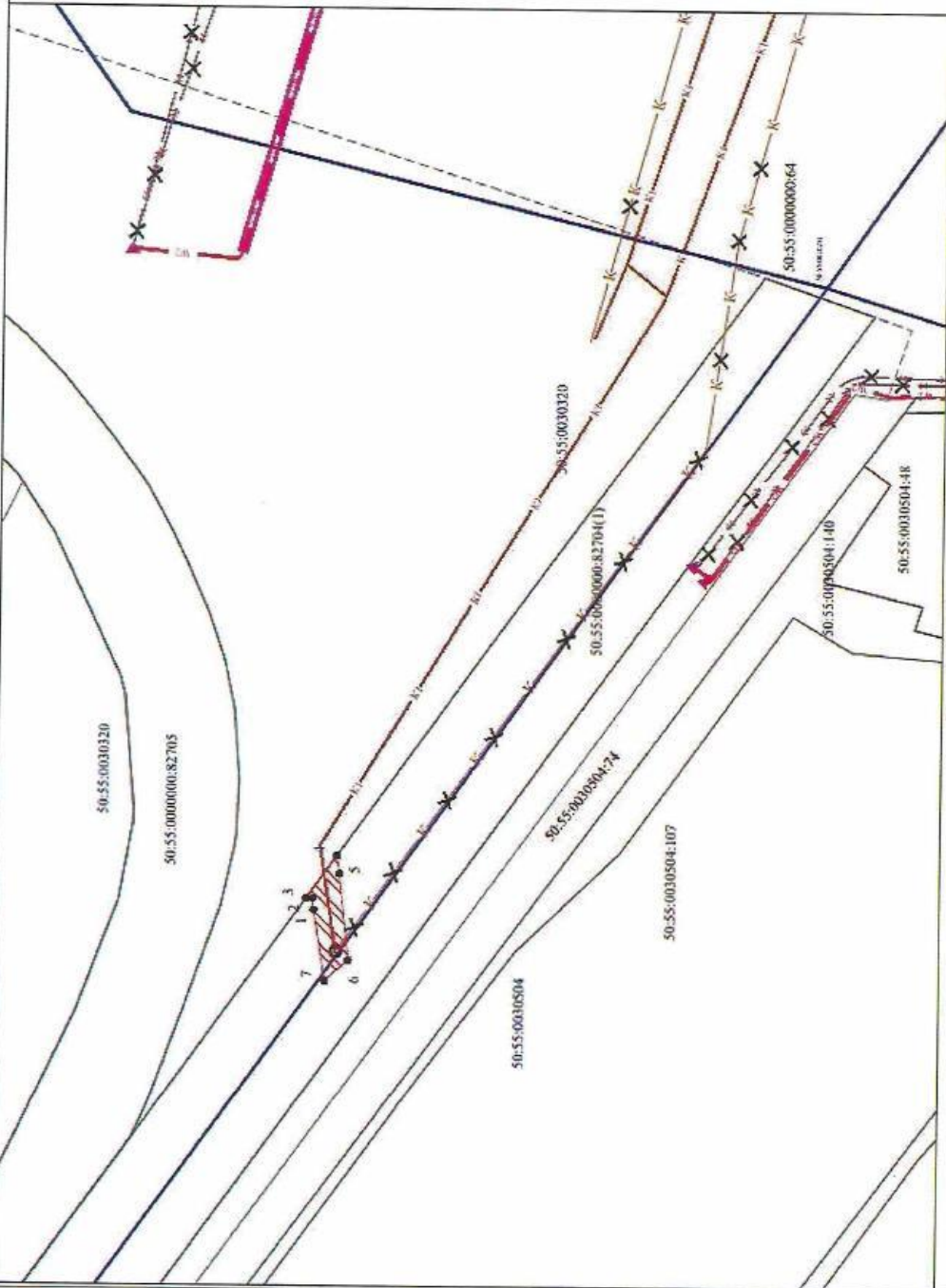
6. Контроль за исполнением настоящего распоряжения оставляю за собой.

И.о. заместителя руководителя



Э.Я. Бурдинский

Графическое описание местоположения границ публичного сервитута
 В целях обеспечения реконструкции объектов инфраструктуры (перестройка сети водопровода), расположенных по адресу: Московская область, городской округ Подольск, г. Подольск, (вблизи ул. Комсомольская, д. 24) на земельном участке с кадастровым номером 50:55:0000000:82704, находящемся в государственной или муниципальной собственности в рамках строительства линейного объекта федерального значения



Каталог координат поворотных точек		
№ точки	X	Y
1	432276.72	2191611.70
2	432276.99	2191613.88
3	432278.27	2191613.86
4	432272.21	2191622.33
5	432271.66	2191618.76
6	432269.82	2191601.67
7	432274.46	2191597.67
1	432276.72	2191611.70

Условные обозначения

- 50:55:0000000:82704 Номер кадастрового квартала
- 50:55:0000000:82704(1) Кадастровый номер земельного участка в границах кадастрового квартала
- 50:55:0000000:64 Проектная граница публичного сервитута
- Граница земельного участка, сведения о которой содержатся в ЕТРП
- Граница кадастрового квартала
- Характерная точка границы зоны публичного сервитута, сведения о которой позволяют однозначно определить ее положение на местности
- Сеть бытовой канализации

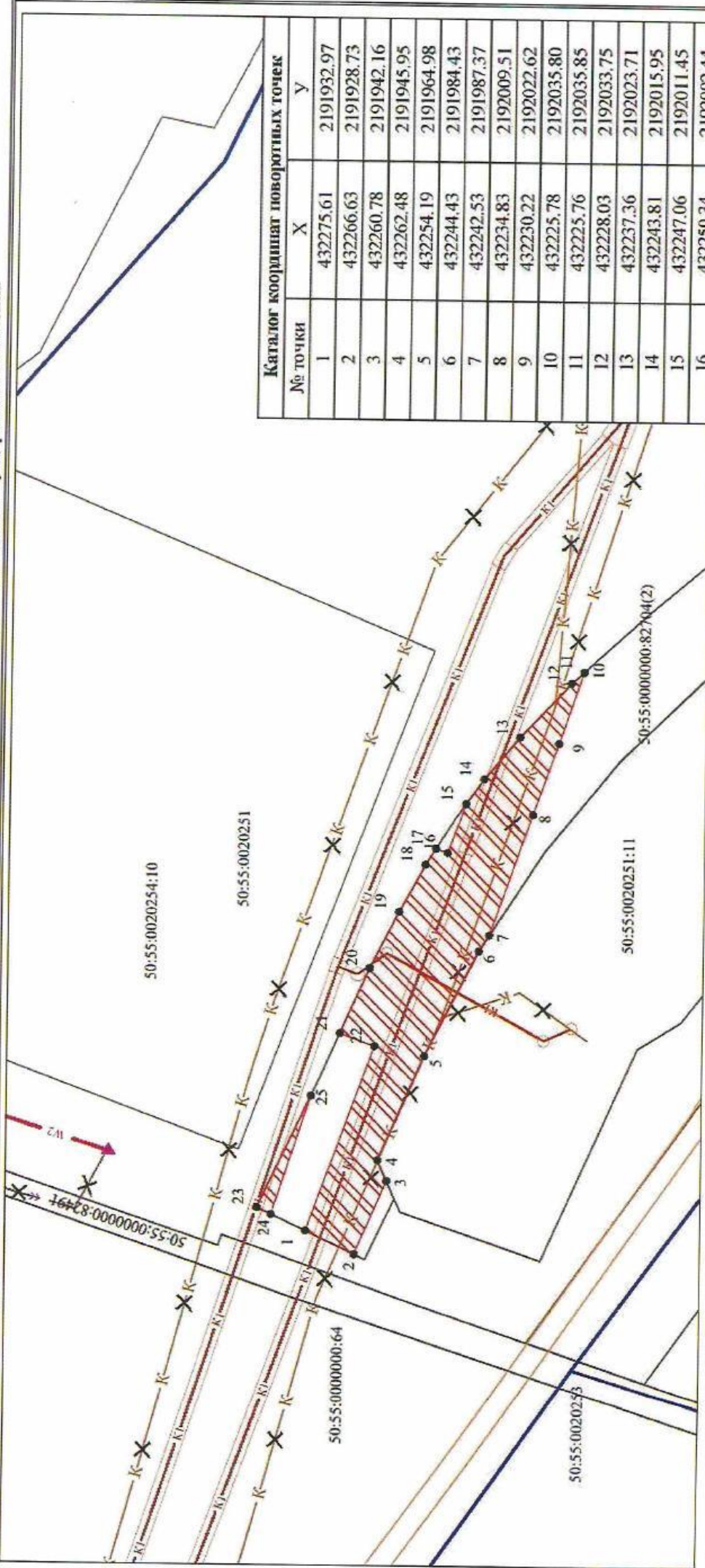
Графическое описание местоположения границ публичного сервитута

В целях обеспечения реконструкции объектов инфраструктуры (переустройство сети водоотведения), расположенных по адресу: Московская область, городской округ Подольск, г. Подольск, (вблизи ул. Комсомольская, д. 24) на земельном участке с кадастровым номером 50:55:0000000:82704, находящемся в государственной или муниципальной собственности в рамках строительства линейного объекта федерального значения

Местоположение земельного участка (публичного сервитута)	<i>Московская область, Городской округ Подольск, г. Подольск, (вблизи ул. Комсомольская, д. 24)</i>			
Система координат	<i>МСК-50, зона 2</i>			
Площадь земельного участка (части земельного участка)	<i>109 кв.м.</i>			
Перечень характерных точек				
Обозначение характерных точек границы	Координаты, м		Метод определения координат характерной точки	Средняя квадратическая погрешность положения характерной точки (Mt), м
	X	Y		
1	2	3	4	5
1	432276.72	2191611.70	Аналитический метод	0.10
2	432276.99	2191613.88		0.10
3	432278.27	2191613.86		0.10
4	432272.21	2191622.33		0.10
5	432271.66	2191618.76		0.10
6	432269.82	2191601.67		0.10
7	432274.46	2191597.67		0.10
1	432276.72	2191611.70		0.10

Графическое описание местоположения границ публичного сервитута

В целях обеспечения реконструкции объектов инфраструктуры (переустройство сетей водоотведения), расположенных по адресу: Московская область, городской округ Подольск, г. Подольск, (вблизи ул. Железнодорожная, д. 18) на земельном участке с кадастровым номером 50:55:0000000:82704, находящемся в государственной или муниципальной собственности в рамках строительства линейного объекта федерального значения



Условные обозначения

- 50:55:0030318 Номер кадастрового квартала
- 50:55:0000000:64 Кадастровый номер земельного участка
- Проектная граница публичного сервитута
- Граница земельного участка, сведения о которой содержатся в ЕГРН
- Граница кадастрового квартала
- 1 ● Характерная точка границы, сведения о которой позволяют однозначно определить ее положение на местности
- КИ— Сеть бытовой канализации

Масштаб 1:1000

Каталог координат поворотных точек		
№ точки	X	Y
1	432275.61	2191932.97
2	432266.63	2191928.73
3	432260.78	2191942.16
4	432262.48	2191945.95
5	432254.19	2191964.98
6	432244.43	2191984.43
7	432242.53	2191987.37
8	432234.83	2192009.51
9	432230.22	2192022.62
10	432225.78	2192035.80
11	432225.76	2192035.85
12	432228.03	2192033.75
13	432237.36	2192023.71
14	432243.81	2192015.95
15	432247.06	2192011.45
16	432250.34	2192002.44
17	432252.46	2192003.21
18	432254.34	2192000.22
19	432259.07	2191991.54
20	432264.36	2191981.13
21	432269.67	2191969.06
22	432263.32	2191966.75
1	432275.61	2191932.97
23	432284.5	2191937.17
24	432281.91	2191935.95
25	432274.81	2191957.66
23	432284.5	2191937.17

Графическое описание местоположения границ публичного сервитута
В целях обеспечения реконструкции объектов инфраструктуры (переустройство сетей водоотведения), расположенных по адресу: Московская область, городской округ Подольск, г. Подольск, (вблизи ул. Железнодорожная, д. 18) на земельном участке с кадастровым номером 50:55:0000000:82704, находящемся в государственной или муниципальной собственности в рамках строительства линейного объекта федерального значения

Местоположение земельного участка (публичного сервитута)	<i>Московская область, Городской округ Подольск, г. Подольск, (вблизи ул. Железнодорожная, д. 18)</i>
---	---

Система координат	<i>МСК-50, зона 2</i>
--------------------------	-----------------------

Площадь земельного участка (части земельного участка)	<i>1301 м²</i>
--	---------------------------

Перечень характерных точек

Обозначение характерных точек границы	Координаты, м		Метод определения координат характерной точки	Средняя квадратическая погрешность положения характерной точки (Mt), м
	X	Y		
1	2	3	4	5
1	432275.61	2191932.97	Аналитический метод	0.10
2	432266.63	2191928.73		0.10
3	432260.78	2191942.16		0.10
4	432262.48	2191945.95		0.10
5	432254.19	2191964.98		0.10
6	432244.43	2191984.43		0.10
7	432242.53	2191987.37		0.10
8	432234.83	2192009.51		0.10
9	432230.22	2192022.62		0.10
10	432225.78	2192035.80		0.10
11	432225.76	2192035.85		0.10
12	432228.03	2192033.75		0.10
13	432237.36	2192023.71		0.10
14	432243.81	2192015.95		0.10
15	432247.06	2192011.45		0.10
16	432250.34	2192002.44		0.10
17	432252.46	2192003.21		0.10
18	432254.34	2192000.22		0.10
19	432259.07	2191991.54		0.10
20	432264.36	2191981.13		0.10
21	432269.67	2191969.06		0.10
22	432263.32	2191966.75		0.10
1	432275.61	2191932.97	0.10	
23	432284.50	2191937.17	Аналитический метод	0.10
24	432281.91	2191935.95		0.10
25	432274.81	2191957.66		0.10
23	432284.50	2191937.17		0.10